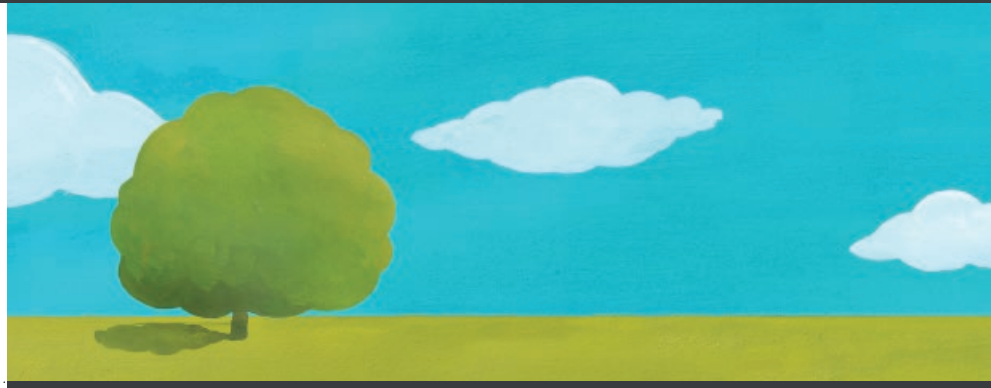


iFP

INDUSTRIAL FINISHING PLANTS



KP.EASY

VAKUUM-WASCHANLAGEN

MODIFIZIERTE ALKOHOLE . KOHLENWASSERSTOFFE



**DAS BESTE DER TECHNOLOGIE
AUCH IN DEN BASISMODELLEN**

EINSATZGEBIETE

*Gedrehte Kleinteile . Präzisionskleinteile . Gepresste Metallkleinteile . Medizintechnik
Druckgussteile . Gebogene Kleinteile . Ölhydraulische Bauteile . Ventile . Anschlüsse . Armaturen Wärmetauscher
Automobilindustrie . Gesinterte Bauteile . Getriebeteile . Uhrenindustrie . Goldschmiedearbeiten*

KP Kleen Power

DIE REINIGUNG DER ZUKUNFT... JETZT

VAKUUM-WASCHANLAGEN

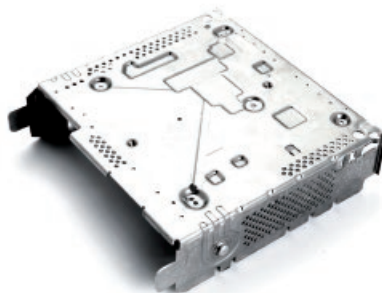
MODIFIZIERTE ALKOHOLE . KOHLENWASSERSTOFFE

Die Vakuumbehandlung

Die Anlagen der Reihe KP *Kleen Power* stellen mit dem vollständig unter Vakuumbedingungen durchgeführten Behandlungszyklus bis zu 1 Millibar und der umfassenden serienmäßigen Ausstattung und zahlreichen Optionen die beste auf dem Markt erhältliche Waschtechnologie dar. Diese hochmoderne Technologie ist auch in den Anlagen der Ausführung EASY in vollem Umfang enthalten, die die Einführungsmodelle der Familie KP *Kleen Power* darstellen.

ALLE VOLLSTÄNDIG UNTER VAKUUMBEDINGUNGEN BETRIEBENEN ANLAGEN ZEICHNEN SICH DURCH FOLGENDES AUS:

- Kontinuierliche Waschflüssigkeitsfiltration
- Kontinuierliche Waschflüssigkeitsdestillation
- Kontinuierlich Emulsionsabscheidung durch automatischen Wasserauslass
- Vollständige Ölabscheidung aus der Waschflüssigkeit durch kontinuierlichen automatischen Auslass
- Kontinuierliche Erhebung der Betriebsdaten
- Fernverbindung über Internet
- Bequem zugänglich bei Wartungseingriffen



| Modell | Lastabmessungen | Lastgewicht Kg | Maße mm | Zyklen/Stunde |
|-------------|-------------------|----------------|---------------------|---------------|
| KP 50 EASY | 300 x 450 x 200h | 50 | 1600 x 1600 x 2400h | 4 - 6 |
| KP 100 EASY | 450 x 600 x 200h | 100 | 1800 x 2000 x 2500h | 4 - 6 |
| KP 150 EASY | 450 x 900 x 200h | 150 | 2900 x 2050 x 3200h | 4 - 8 |
| KP 200 EASY | 450 x 1200 x 200h | 200 | 3250 x 2300 x 3200h | 4 - 8 |

INDUSTRIAL FINISHING PLANTS

SERIENMÄSSIGE AUSSTATTUNG

- Edelstahlkonstruktion
- Vakuumfeste Systeme
- Hochdruck-Sprühpumpen
- Vakuumpumpen
- Kryogenisches Kühlsystem
- Schlammabscheider
- Hermetisches Waschflüssigkeitsein-/auslasssystem
- Waschflüssigkeitsfiltration
- Doppelter Waschflüssigkeitsspeichertank
- Touchscreen-Bedienfeld
- Fernbetreuung über das Internet

OPTIONEN

- Ultraschallwandler
- Dritter Waschflüssigkeitstank
- Schutzmittelauftragseinheit
- Zusätzliche Filtrationseinheiten
- Automatische Lastenumschlagssysteme
- Automatische Lastenerkennungssysteme
- Verwendung von chlorhaltigen Waschflüssigkeiten

