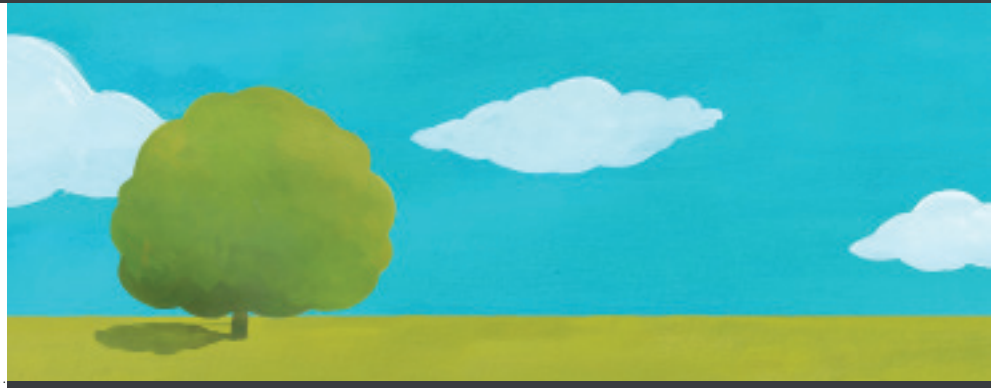


# iFP

INDUSTRIAL FINISHING PLANTS



## KP.HMA

### VAKUUM-WASCHANLAGEN

MODIFIZIERTE ALKOHOLE . KOHLENWASSERSTOFFE



ECO~POWER

**DIE BESTEN ERGEBNISSE FÜR DIE ANSPRUCHSVOLLSTEN ANWENDUNGEN**

#### EINSATZGEBIETE

*Gedrehte Kleinteile . Präzisionskleinteile . Gepresste Metallkleinteile . Druckgussteile . Gebogene Kleinteile  
Ölhydraulische Bauteile . Ventile . Anschlüsse . Armaturen . Wärmetauscher . Automobilindustrie . Gesinterte  
Bauteile . Getriebeteile . Besteck . Töpfe . Uhrenindustrie . Goldschmiedearbeiten . Medizintechnik*

**KP** Kleen Power

**DIE REINIGUNG DER ZUKUNFT... JETZT**

## VAKUUM-WASCHANLAGEN

MODIFIZIERTE ALKOHOLE . KOHLENWASSERSTOFFE

## Die Vakuumbehandlung

Die Anlagen der Reihe KP *Kleen Power* stellen mit dem vollständig unter Vakuumbedingungen durchgeführten Behandlungszyklus bis zu 1 Millibar und der umfassenden serienmäßigen Ausstattung und zahlreichen Optionen die beste auf dem Markt erhältliche Waschtechnologie dar. In der Ausführung HMA gestatten die Anlagen Spitzenleistungen bei den anspruchsvollsten Einsätzen hinsichtlich der verlangten Volumenproduktionen und der vorhandenen Verschmutzung.

### ALLE VOLLSTÄNDIG UNTER VAKUUMBEDINGUNGEN BETRIEBENEN ANLAGEN ZEICHNEN SICH DURCH FOLGENDES AUS:

*Kontinuierliche Waschflüssigkeitsfiltration*

*Kontinuierliche Waschflüssigkeitsdestillation*

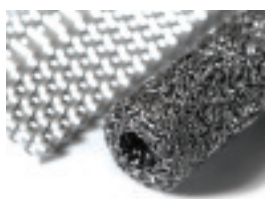
*Kontinuierlich Emulsionsabscheidung durch automatischen Wasserauslass*

*Vollständige Ölabscheidung aus der Waschflüssigkeit durch kontinuierlichen automatischen Auslass*

*Kontinuierliche Erhebung der Betriebsdaten*

*Fernverbindung über Internet*

*Bequem zugänglich bei Wartungseingriffen*



INDUSTRIAL FINISHING PLANTS

## SERIENMÄSSIGE AUSSTATTUNG

Edelstahlkonstruktion

Vakuumfeste Systeme

Hochdruck-Sprühpumpen

Vakuumpumpen

Kryogenisches Kühlsystem

Schlammabscheider

Hermetisches Waschflüssigkeitsein-/auslasssystem

Waschflüssigkeitsfiltration

Doppelter Waschflüssigkeitsspeichertank

Touchscreen-Bedienfeld

Fernbetreuung über das Internet

## OPTIONEN

Ultraschallwandler

Dritter Waschflüssigkeitstank

Schutzmittelauftragseinheit

Zusätzliche Filtrationseinheiten

Automatische Lastenumschlagssysteme

Automatische Lastenerkennungssysteme

Verwendung von chlorhaltigen Waschflüssigkeiten



Modell	Lastabmessungen	Lastgewicht Kg	Maße mm	Zyklen/Stunde
<b>KP 50 HMA</b>	300 x 450 x 200h	50	1800 x 1800 x 2600h	4 - 8
<b>KP 100 HMA</b>	600 x 450 x 200h	100	1900 x 2100 x 2800h	4 - 8
<b>KP 150 HMA</b>	900 x 450 x 200h	150	2150 x 2400 x 3000h	4 - 8
<b>KP 200 HMA</b>	1200 x 450 x 200h	200	2500 x 2400 x 3000h	4 - 8

IFP Europe Srl

Via Po, 1

35015 Galliera Veneta (PD) Italia

Tel. +39 049.5996883

Fax +39 049.5996884

info@ifpsrl.com



#ifpeurope



[www.ifpeurope.com](http://www.ifpeurope.com)