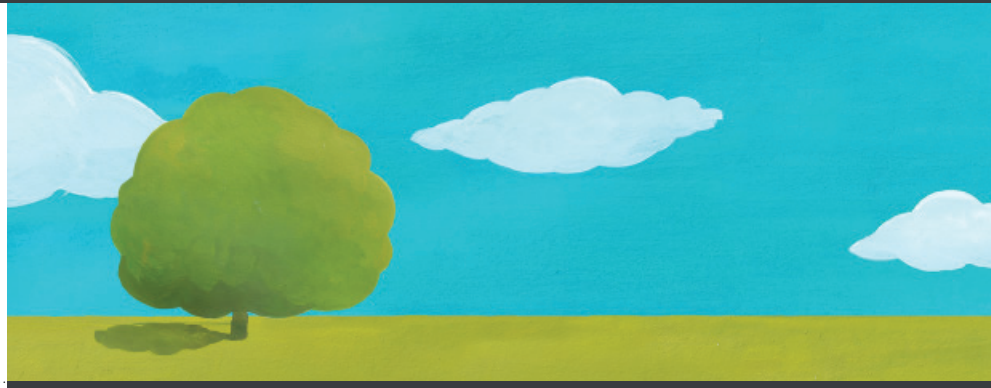


iFP

INDUSTRIAL FINISHING PLANTS



KP.HD

VAKUUM-WASCHANLAGEN

MODIFIZIERTE ALKOHOLE . KOHLENWASSERSTOFFE



ECO~POWER

DAS BESTE DER TECHNOLOGIE

Für beste Ergebnisse und ein Höchstmaß an Sicherheit, Wirkungsgrad, Wirtschaftlichkeit und Vielseitigkeit.

EINSATZGEBIETE

BESEITIGUNG DER KONTAMINIERENDEN ELEMENTE:

Polierpasten . Lappen . Öle . Emulsionen . Partikel . Abdrücke

WASCHVERFAHREN AUCH FÜR TEILE MIT FOLGENDER ANSCHLIESSENDER BEHANDLUNG:

Galvanisierung . PVD-Beschichtung . Lackierung . Pulverbeschichtung . Schweißung . Beschichtung . Verklebung

ART DER BAUTEILE

Modeaccessoires . Gedrehte Kleinteile, Präzisionskleinteile, gepresste Metallkleinteile . Artikel der Automobilindustrie . Armaturen . Griffzubehör . Druckgussartikel . Gesinterte Bauteile . Getriebeteile . Artikel der Medizintechnik . Uhrenindustrie . Goldschmiedearbeiten

KP

Kleen Power

DIE REINIGUNG DER ZUKUNFT... JETZT

KP.HD

VAKUUM-WASCHANLAGEN

MODIFIZIERTE ALKOHOLE . KOHLENWASSERSTOFFE

Die beste auf dem markt erhältliche technologie:

Dank ihres Vakuumbehandlungszyklus bis zu 1 Millibar und der umfassenden serienmäßigen Ausstattung und zahlreicher Optionen. Die Waschanlagen der Serie KP *Kleen Power* werden in vollem Umfang überwacht und können ferngesteuert werden.

DAS BESTE SICHERHEITSNIVEAU FÜR MENSCH UND UMWELT:

- **Bessere Umweltqualität sowohl im Arbeitsbereich als auch in der Atmosphäre**, garantiert durch die Vakuumbehandlung. Das in den Waschanlagen der Serie KP *Kleen Power* erzeugte Vakuumniveau sichert die Dichtigkeit der Anlage und die Abwesenheit jeglicher Produktrückstände auf den behandelten Teilen gleich bei welcher morphologischen Komplexität.
- **Verwendung von umweltfreundlichen Waschflüssigkeiten**. Die Waschanlagen der Serie KP *Kleen Power* verwenden umweltgerechte Waschflüssigkeiten, die nur als reizend eingestuft sind und beste Waschergebnisse erzielen.
- **Beseitigung der ordentlichen Wartungseingriffe zum Reinigen der Anlage von Seiten des Bedieners**.
- **Sicherheit und Wirkungsgrad der Anlage kontinuierlich** von spezifischen Kontrollsensoren überwacht.

DAS BESTE WASCHERGBNIS:

- **Perfekte Entfettung, Reinigung und Trocknung aller Kleinteiltypen** auch bei komplexen Geometrien und Sack- oder Kapillarbohrungen. Dank des speziellen Vakuum-Behandlungszyklus verringert sich der Verbrauch an Waschflüssigkeit im Vergleich zu Waschanlagen mit atmosphärischem Zyklus, die gefährliche Lösungsmittel verwenden, auf drastische Weise

DIE BESTE WIRTSCHAFTLICHKEIT:

- **Sehr geringer Verbrauch während der Waschvorgänge**.
- **Drastische Verminderung von Waschflüssigkeitsverlusten** während der Vorgänge zur Sanierung der Anlage dank der automatischen Vakuumabscheidung des Abfallprodukts aus derselben.
- **Wegfall der Kosten und Zeiten der ordentlichen Wartung zur Reinigung der Anlage, die manuell vom Bediener ausgeführt wurden, da diese beseitigt wurden**. In den Waschanlagen der Serie KP *Kleen Power* werden diese Vorgänge ohne jegliches menschliches Eingreifen automatisch ausgeführt.
- **Wegfall der Anlagenstillstände zum Reinigen derselben**. Die Waschanlagen der Serie KP *Kleen Power* können verwendet werden, während die Abscheidung der Verunreinigung von der Waschflüssigkeit erfolgt.

DAS BESTE LÖSUNGSMITTELMANAGEMENT:

- Die Waschflüssigkeit wird dank der vollkommen unter Vakuumbedingungen erfolgenden Behandlung **nicht thermisch beansprucht** und erhält so ihre chemisch-physikalischen Eigenschaften über lange Zeit.
- **Vollständige Filtration der Waschflüssigkeit bei jedem Zyklus**.
- **Kontinuierliche Lösungsmitteldestillation**.

EIN HÖCHSTMASS AN VIELSEITIGKEIT:

- **Umfassende und einfache Steuerung der Behandlungszyklen von Seiten des Bedieners**, der deren Dauer, den Umfang, die Abfolge, usw. einstellen kann.
- **Geringer Platzbedarf der Waschanlagen der Serie KP *Kleen Power*** dank der geringen Abmessungen, die es gestatten, im Inneren der Unternehmen so wenig Raum wie möglich zu belegen.

DER HÖCHSTE WIRKUNGSGRAD:

- **Waschen mehrerer Werkstoffe**. Die Waschanlagen der Serie KP *Kleen Power* können die unterschiedlichsten Werkstofftypen behandeln, da sie Waschflüssigkeiten mit hoher Wirkung auf die Verunreinigungen verwenden können, die gleichzeitig mit empfindlicheren Werkstoffen wie Messing, Zamak, Aluminium, Gusseisen, Lack, usw. kompatibel sind.

Modell	Lastabmessungen	Lastgewicht Kg	Maße mm	Zyklen/Stunde
KP 50 HD	300 x 450 x 270h	50	1800 x 2100 x 2700h	4 - 8
KP 100 HD	450 x 600 x 270h	100	2300 x 2400 x 2800h	4 - 8
KP 150 HD	450 x 900 x 250h	150	2300 x 2600 x 2800h	4 - 8
KP 200 HD	450 x 1200 x 200h	200	2300 x 2800 x 2800h	4 - 8

IFP Europe Srl

Via Po, 1
35015 Galliera Veneta (PD) Italia
Tel. +39 049 5996883
Fax +39 049 5996884
info@ifpsrl.com



#ifpeurope



iFP

INDUSTRIAL FINISHING PLANTS

SERIENMÄSSIGE AUSSTATTUNG

Volledelstahlkonstruktion
Vakuumfeste Systeme
Vakuumpumpen
Ultraschallwandler
Drei Waschtanks
Sprühanlage mit mehreren Hochleistungsdüsen
Kryogenisches Kühlsystem
Destillator
Automatischer Schlammabscheider
Doppelte Filtrationsanlage
Hermetisches Ein-/Auslasssystem
Touchscreen-Bedienfeld
Fernbetreuung über Internet

OPTIONEN

Vier Waschtanks
Schutzmittelauftragseinheit
Zusätzliche Filtrationseinheiten
Automatische Lastenumschlagssysteme
Automatische Lastenerkennungssysteme mit Zuordnung des Waschzyklus
Automatiktür



www.ifpsrl.com